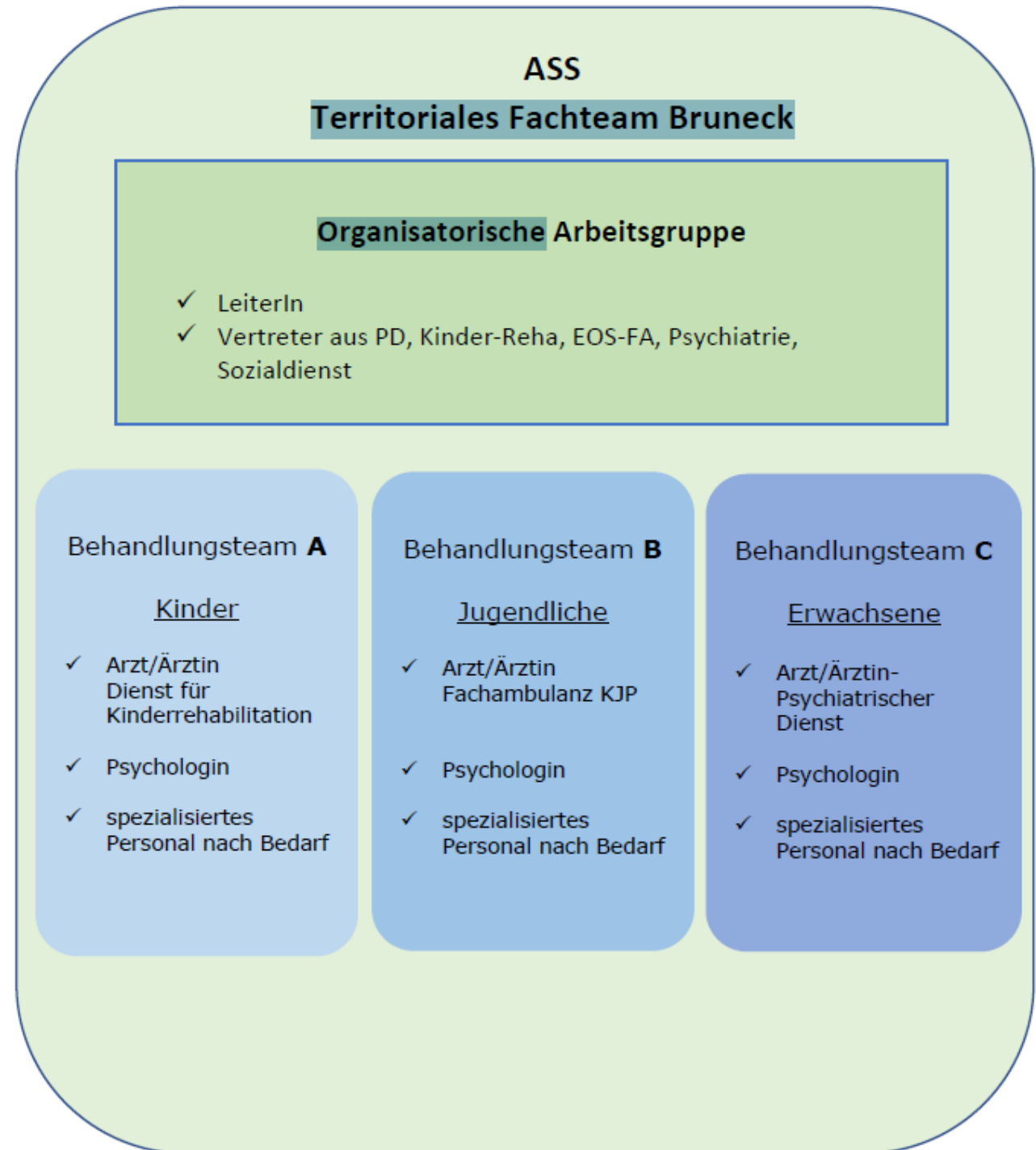


# Fachteam ASS Bruneck

# Strukturelle Organisation



# Ablaufbeschreibung

Der Verdacht auf ASS



wird weitergeleitet an die Leiterin des Fachteams

Psychologin (PD)



sie bezieht den zuständigen Arzt/Ärztin ein

Arzt/Ärztin (Behandlungsteam A, B oder C)



- sie planen gemeinsam den diagnostischen Prozess und führen diesen durch
- sie beziehen nach Bedarf weitere Berufsfiguren mit ein
- sie stellen gemeinsam die Diagnose
- teilen diese der Familie gemeinsam mit
- sie wählen die Zusammensetzung des Behandlungsteams

Behandlungsteam



- erstellt den Behandlungsplan
- legt den Evaluationszeitpunkt fest
- ernennt den Case Manager

Konkrete Fallarbeit

# Situation im FT – Bruneck

Stand Oktober 2020

Bestätigte ASS Diagnosen: 55

12 Kinder (4 – 11 Jahre)

18 Jugendliche (12 – 21 Jahre)

25 Erwachsene

23 auf Warteliste

## Aktuelle Situation im FT - Bruneck

- Behandlungsteams sind eingerichtet
- BHT A und B treffen sich 1 X pro Monat
- Regelmäßiger Kontakt mit Familie/Schule
- Für jeden Pat. gibt es einen Case-Manager
- Patientenregister
- ASS-Diagnostik erfolgt wieder in Bruneck
- BHT A: Logo und Ergo abwechselnd
- BHT B: Elternberatung, Einzeltherapie, Schulberatung, Gruppen
- Erwachsene: klare Ansprechpartner, es fehlt noch: Übersicht, CM, Kommunikation

Danke für die Aufmerksamkeit.